



SYMPOSIUM DAY

Bari, 7 Febbraio 2024

La valutazione del rischio incendio per le attività non soggette ai controlli di prevenzione incendi

■ Davide Luraschi

Mi presento, io sono “**Davide Luraschi**”

Ingegnere specializzato in sicurezza antincendio

Docente di Sicurezza Antincendio al Politecnico di Milano -
Dpt. ABC Politecnico di Milano

Presidente del Collegio Ingegneri e Architetti di Milano



BIG CHANGES



**SYMPOSIUM
DAY**

Sicurezza Antincendio



➤ DPR 151/2011

Regolamento recante
semplificazione della
disciplina dei procedimenti
relativi alla prevenzione
degli incendi



➤ DM 7/8/2012

Disposizioni relative alle
modalità di presentazione delle
istanze concernenti i
procedimenti di prevenzione
incendi e alla documentazione
da allegare



BIG CHANGES



FIRE
SAFETY &
BUILDING
SECURITY

**A BIG STEP
FORWARD**

**SYMPOSIUM
DAY**

Sicurezza Antincendio



➤ RTV V.13 - D.M. 30 marzo 2022 -
Chiusure d'ambito degli edifici civili



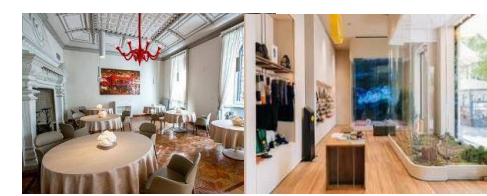
➤ RTV V.14 - DM 19 maggio 2022
EDIFICI CIVILI



➤ DM 14 ottobre 2022 - classificazione di
reazione al fuoco dei materiali e dei
prodotti da costruzione



➤ MINICODICE - DM 3 settembre 2021
(in vigore dal 29 ottobre 2022)





Vigili del Fuoco

Corpo nazionale



Organigramma

Attività istituzionale

Lavora con noi Feed RSS

Siti web **VV.F.**

Uffici sul territorio

Amministrazione Trasparente

Memoria Storica

Amministrazione On Line

Le **APP** dei **VV.F.**

Servizi di Prevenzione Incendi

Testi coordinati di Prevenzione Incendi

Norme di Prevenzione Incendi

Quesiti di Prevenzione Incendi

Agenda on-line

Posta Elettronica **PEC**

Professionisti Antincendio

Atti delle amministrazioni aggiudicatrici e degli enti aggiudicatori distintamente per ogni procedura Feed RSS

Consultazioni **AIR** e **VIR**

Il **PNRR** e il Corpo Nazionale dei Vigili del Fuoco

Atti di Notifica

Fornitori On Line

Pagamenti On Line

Servizi al cittadino

Come fare per ...

Informazioni sulla sicurezza

Sei in: [Home](#) > [Prevenzione e sicurezza](#) >

Elenco delle attività

- **Attività 1** : Stabilimenti ed impianti con quantità globali in ciclo superiore a 5000 kg
- **Attività 2** : Impianti di compressione di gas con potenzialità superiore a 50 Nm³ di distribuzione con pressione di esercizio superiore a 50 MPa
- **Attività 3** : Impianti di riempimento di gas
 - a. compressi con capacità geometrica superiore a 50 Nm³
 - b. disciolti o liquefatti per quantità superiore a 50 Nm³
- **Attività 4** : Depositi di gas infiammabili
 - a. compressi per capacità geometrica superiore a 50 Nm³
 - b. disciolti o liquefatti per capacità geometrica complessiva superiore a 50 Nm³
- **Attività 5** : Depositi di gas comburenti con capacità geometrica complessiva superiore a 50 Nm³
- **Attività 6** : Reti di trasporto e di distribuzione di gas chimici, con esclusione delle reti di distribuzione di gas superiori a 0,5 MPa
- **Attività 7** : Centrali di produzione di energia elettrica naturale, piattaforme fisse e strutture, con esclusione delle centrali al decreto del Presidente della Repubblica del 1996, n. 624
- **Attività 8** : Oleodotti con diametro superiore a 500 mm
- **Attività 9** : Officine e laboratori di riparazione di combustibili, con oltre 5 addetti
- **Attività 10** : Stabilimenti ed impianti di produzione di gas con punto di infiammabilità fino a 120°C
- **Attività 11** : Stabilimenti ed impianti di produzione di gas con punto di infiammabilità superiore a 120°C



e
011

nente a 5000 kg

persone presenti

si del D.Lgs. 22 gennaio 2004, n. 42 destinati a contenere esposizioni e mostre, nonché qualsiasi altra attività contenuta nel

o terziario e/o industriale caratterizzati da promiscuità e/o impiantistica con presenza di persone superiore a 300 persone e superficie superiore a 5000 m², indipendentemente dal numero di attività

lore alimentati a combustibile solido, liquido o gassoso con

e, parcheggi pluriplano e meccanizzati di superficie superiore a 1000 m²

ti al ricovero di natanti ed aeromobili di superficie superiore a 1000 m²

reni, tram ecc.) di superficie superiore a 1000 m²

offset ed attività similari con oltre cinque addetti

in altezza antincendio superiore a 24 m

i, stazioni marittime, con superficie coperta accessibile al pubblico

: in tutto o in parte sotterranee

re a 20.000 m²

iperiore a 500 m e ferroviarie superiori a 2000 m

..allora concentriamoci su...

Attività NON Soggette – All I DPR 151/2011

Rischio incendio Luoghi a Basso Rischio, sotto soglia o non soggetti..



PRIVATE PARTY



The Boca Raton

SYMPOSIUM DAY

Attività NON Soggette – All I DPR 151/2011

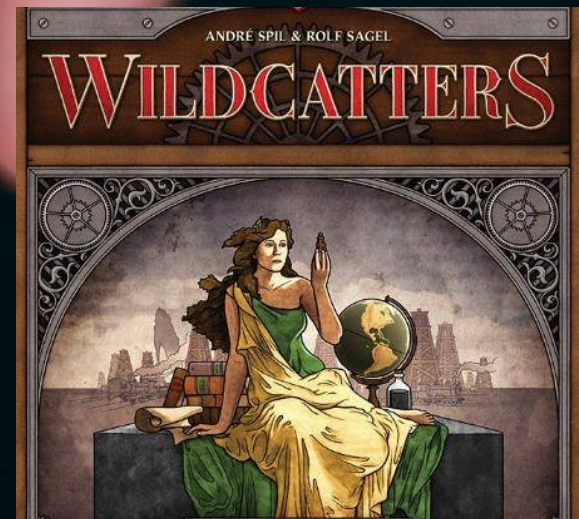


Le attività non soggette ai controlli di prevenzione incendi

Far West
Terra di Nessuno?

Li chiamavano **Wildcatters**, i primi trivellatori americani nella corsa all'oro nero, e li consideravano poco più che dei matti visionari.

SYMPOSIUM
DAY



Attività NON Soggette – All I DPR 151/2011



Attività NON Soggette – All I DPR 151/2011

Rischio incendio Luoghi a Basso Rischio,
sotto soglia o non soggetti..

what
can
we do



SYMPOSIUM
DAY



Attività NON Soggette – All I DPR 151/2011

Rischio incendio Luoghi a Basso Rischio, sotto soglia o non soggetti..



Sicurezza Rischio incendio Luoghi a Basso Rischio, sotto soglia o non soggetti..

UNA SFIDA

circolare del 15/10/19 n. 15406 per il
D.M. 12 aprile 2019 – D.M. 3/8/2015 s.m.i.

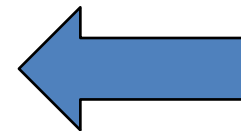


Att. Sotto soglia: CODICE come riferimento

Viene stabilito che le RTO/RTV sono da intendersi di

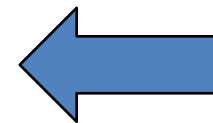
riferimento per

tutte le attività SOTTO SOGLIA



o per

tutte le attività che NON sono elencate nel DPR 151/2011



Sicurezza Rischio incendio Luoghi a Basso Rischio, sotto soglia o non soggetti..

UNA SFIDA

DM 03/09/2021 - "Decreto Mini-Codice".

2



Sicurezza Rischio incendio Luoghi a Basso Rischio, sotto soglia o non soggetti..

UNA SFIDA

DM 03/09/2021 - "Decreto Mini-Codice".

2

• art. 1 Campo di applicazione

Tutti i luoghi di lavoro
così definiti 81/2008
A basso Rischio

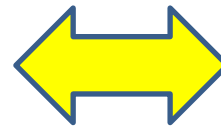
~~Cantieri temporanei e mobili~~

Sicurezza Rischio incendio Luoghi a Basso Rischio, sotto soglia o non soggetti.. UNA SFIDA

(in vigore dal 29 ottobre 2022)

DM 03/09/2021 - “Decreto Mini-Codice”.

Già subito si coglie la stretta parentela, nella presentazione degli articoli, al più esteso e completo Codice o Testo Unico DM 3.8.2015 e Dm 19.10.2019 e sii.



Confronto Capitoli Strategie Antincendio

CODICE (RTO - RTV)

&

MiniCodice (3/9/21)

- S1 – Reazione al fuoco
 - S2 – Resistenza al fuoco
 - S3 – Compartimentazione
 - S4 – Esodo
 - S5 – Gestione della sicurezza antincendio
 - S6 – Controllo dell'incendio
 - S7 – Rivelazione ed allarme
 - S8 – Controllo di fumi e calore
 - S9 – Operatività antincendio
 - S10 – Sicurezza degli impianti tecnologici e di servizio
- Nel MiniCodice non si tiene espressamente conto degli aspetti di reazione e resistenza al fuoco
- 4.1 – Compartimentazione
 - 4.2 – Esodo
 - 4.3 – Gestione della sicurezza antincendio
 - 4.4 – Controllo dell'incendio
 - 4.5 – Rivelazione e allarme
 - 4.6 – Controllo di fumi e calore
 - 4.7 – Operatività antincendio
 - 4.8 – Sicurezza degli impianti tecnologici e di servizio



Sicurezza Rischio incendio Luoghi a Basso Rischio, sotto soglia o non soggetti..

UNA SFIDA

DM 03/09/2021 - “Decreto Mini-Codice”.

Nello specifico il Mini Codice si applica ai (devono valere entrambi i punti):

- Luoghi di lavoro a Basso Rischio di incendio, così come definiti al punto 1, comma 2, dell'allegato I, i criteri di progettazione, realizzazione ed esercizio della sicurezza antincendio sono riportati nel medesimo allegato;
- Luoghi di lavoro ubicati in attività Non Soggette o Sotto Soglia di Assoggettabilità

È specificarlo che per i luoghi di lavoro a Basso Rischio di incendio (non soggetti o sotto soglia) è comunque possibile ricorrere ai criteri del DM 3 agosto 2015. Sarà il Professionista, secondo la **Sua Analisi del Rischio**, a decidere se applicare il Mini Codice o il Codice (Dm 3.8.2015).



Sicurezza Rischio incendio Luoghi a Basso Rischio, sotto soglia o non soggetti.. UNA SFIDA

1) La centralità della valutazione del **RISCHIO**



2) Misure per compensarne la pericolosità

1) La centralità della valutazione del **RISCHIO**



Sicurezza Rischio incendio Luoghi a Basso Rischio, sotto soglia o non soggetti.. UNA SFIDA

.. Tutti ci ricordiamo la definizione di Rischio di Incendio:

Frequenza per magnitudo

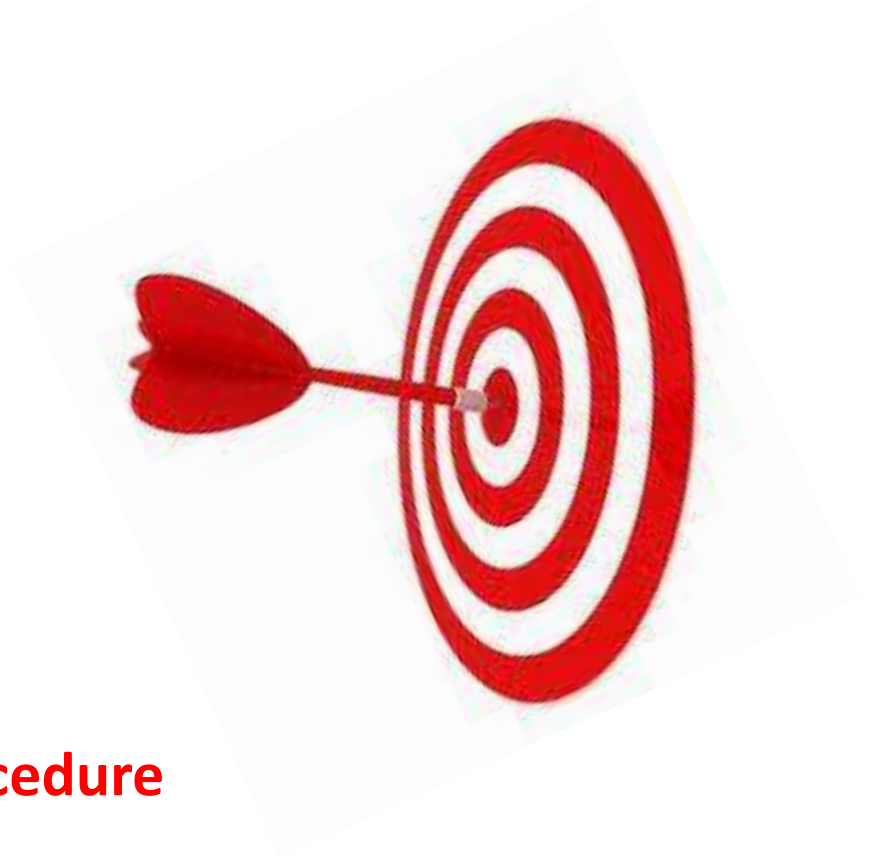
$$R = F \times M > 0$$



... ma ora aggiungiamo un denominatore...

Sicurezza Rischio incendio Luoghi a Basso Rischio, sotto soglia o non soggetti..
UNA SFIDA

$$R = \frac{F * M}{a} > 0$$



GSA – Piano di Emergenza – Conoscenza delle Procedure
Da 0 (0,1) a 1

Sicurezza Rischio incendio Luoghi a Basso Rischio, sotto soglia o non soggetti..
UNA SFIDA



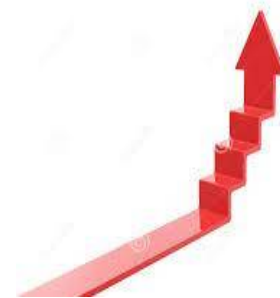
**La centralità della
valutazione del rischio
=
Centralità del
professionista
Antincendio**

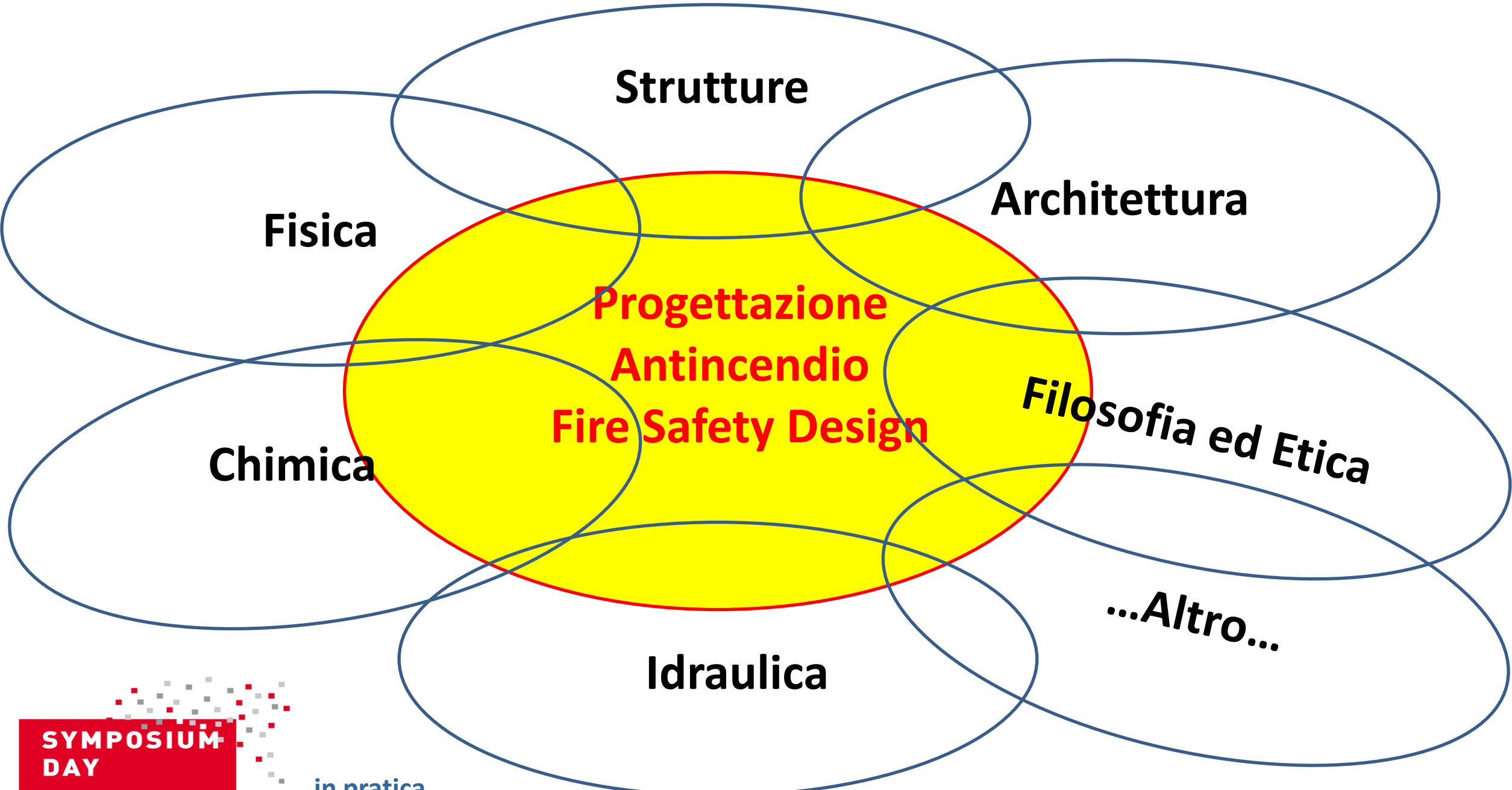
Sicurezza Rischio incendio Luoghi a Basso Rischio, sotto soglia o non soggetti.. UNA SFIDA

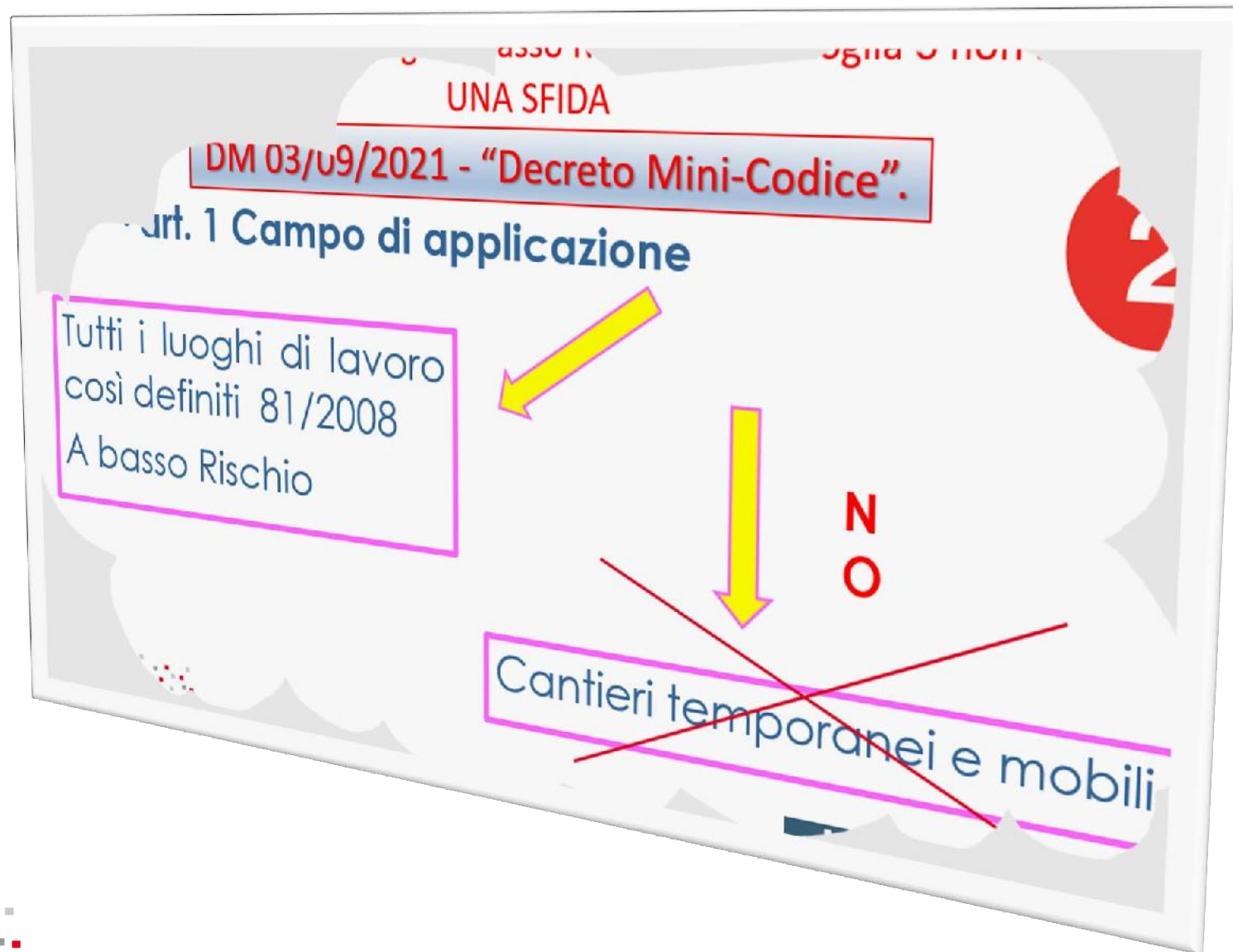


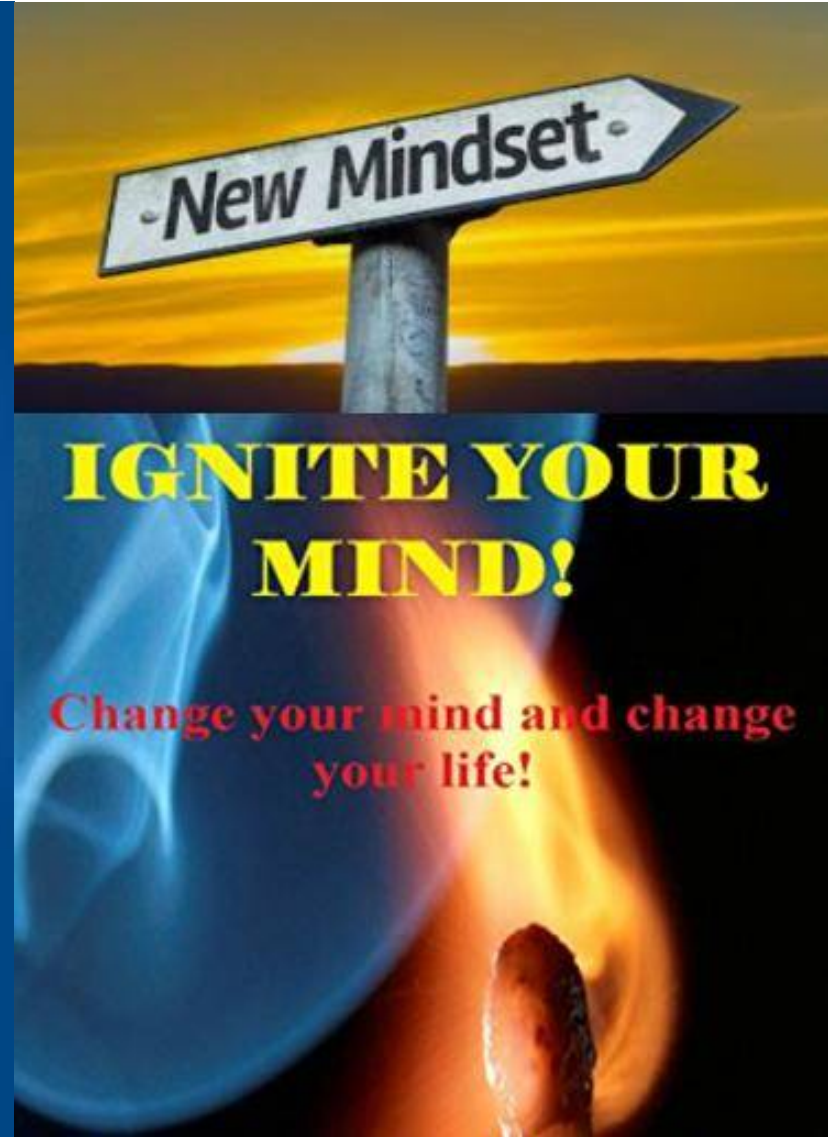
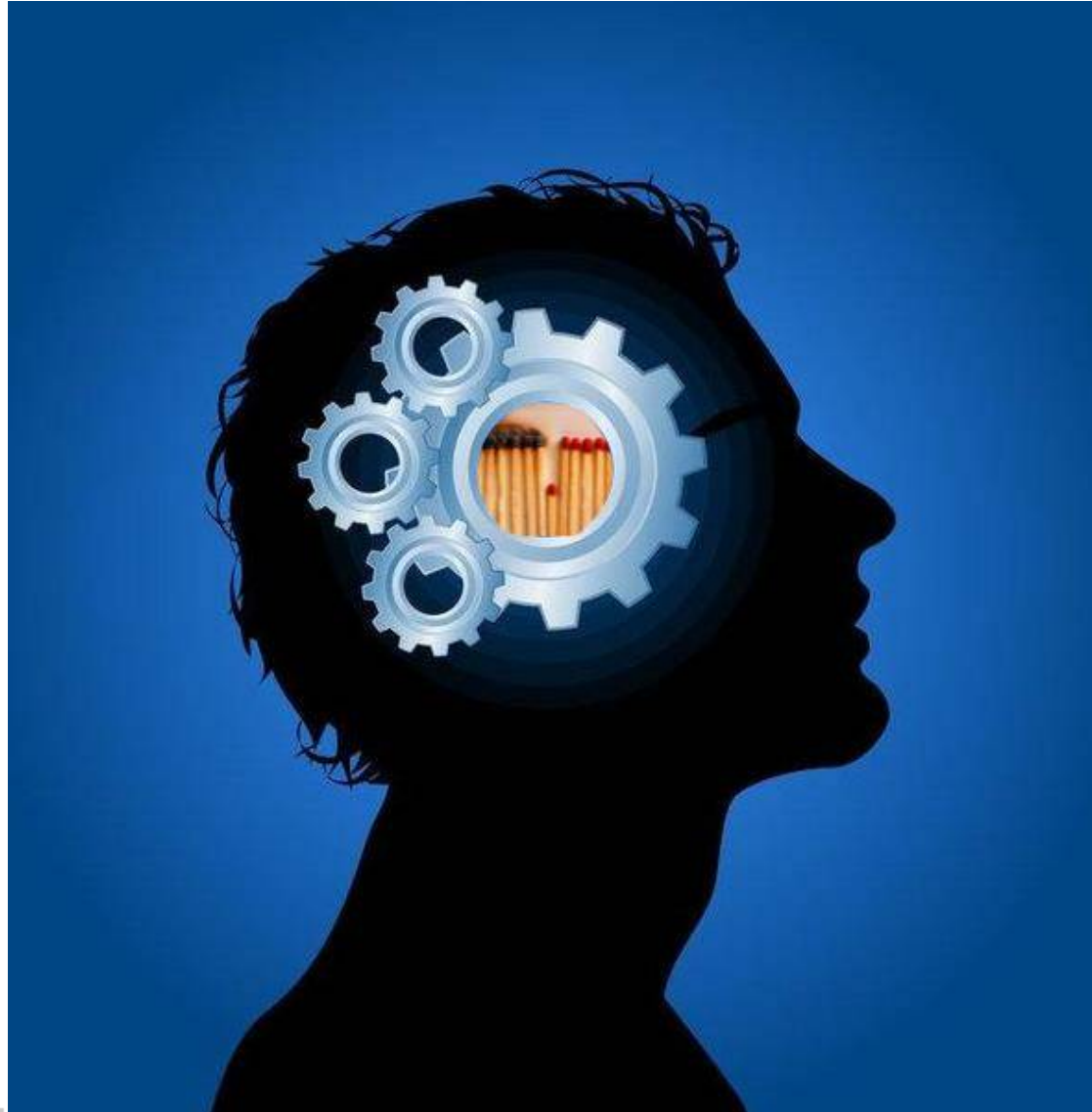
Il compito della **progettazione** della sicurezza sia una indagine e valutazione sempre **commisurata al rischio** e non più di tipo prescrittivo come anni addietro.

La valutazione in funzione del rischio di incendio e quindi l'adozione di misure commisurate alla tipologia ed alla grandezza del rischio di incendio consegna al **Professionista** la **responsabilità** di curata valutazione di: **Valutare il rischio**





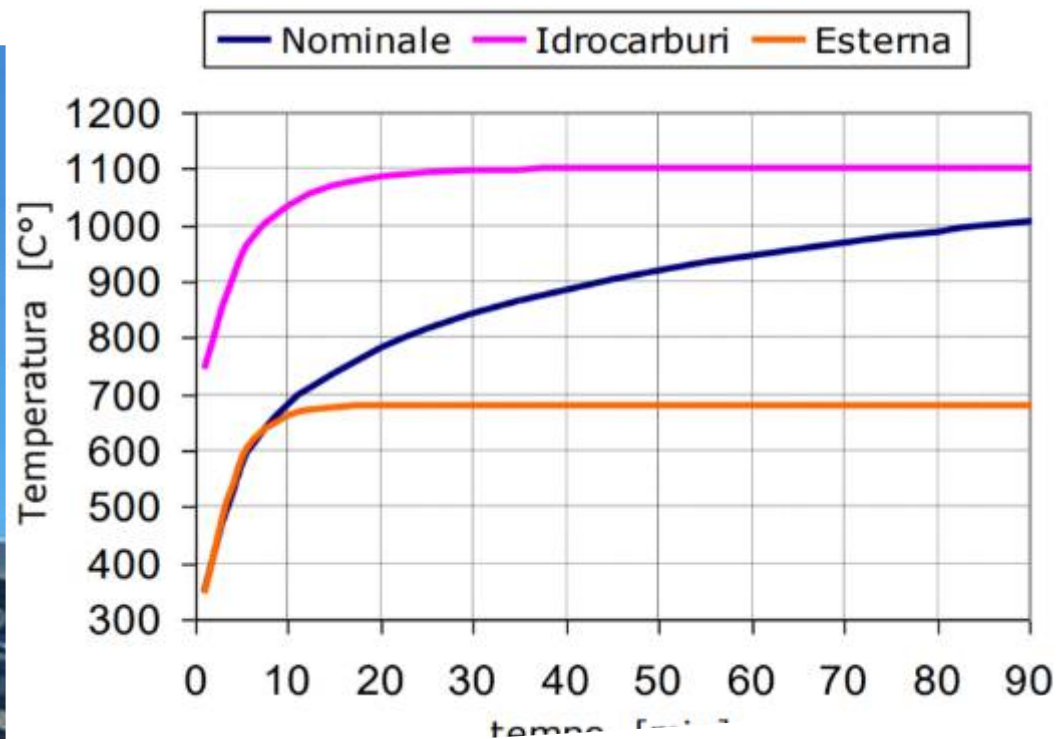




LE FACCIATE I NUOVI PUNTI DEBOLI DELL'EDIFICIO MODERNO



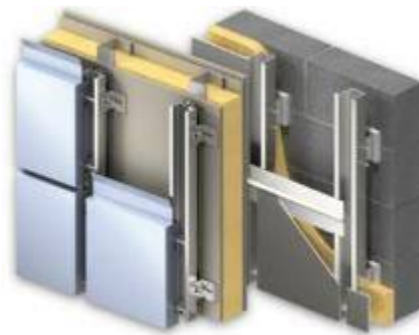
Il 110 % ??????



- l'idea che l'incendio esterno sia meno importante ha portato a trascurare la propagazione e gli effetti del fuoco sull'esterno dell'edificio.
- È noto che buona parte dei materiali da costruzioni combustibili hanno temperatura di autoaccensione dai 250°C ai 500°C

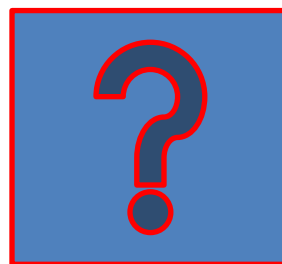
Il 110 % ?????

RIQUALIFICAZIONE ENERGETICA



**SYMPOSIUM
DAY**

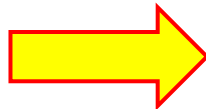
LE FACCIATE I NUOVI PUNTI DEBOLI DELL'EDIFICIO MODERNO



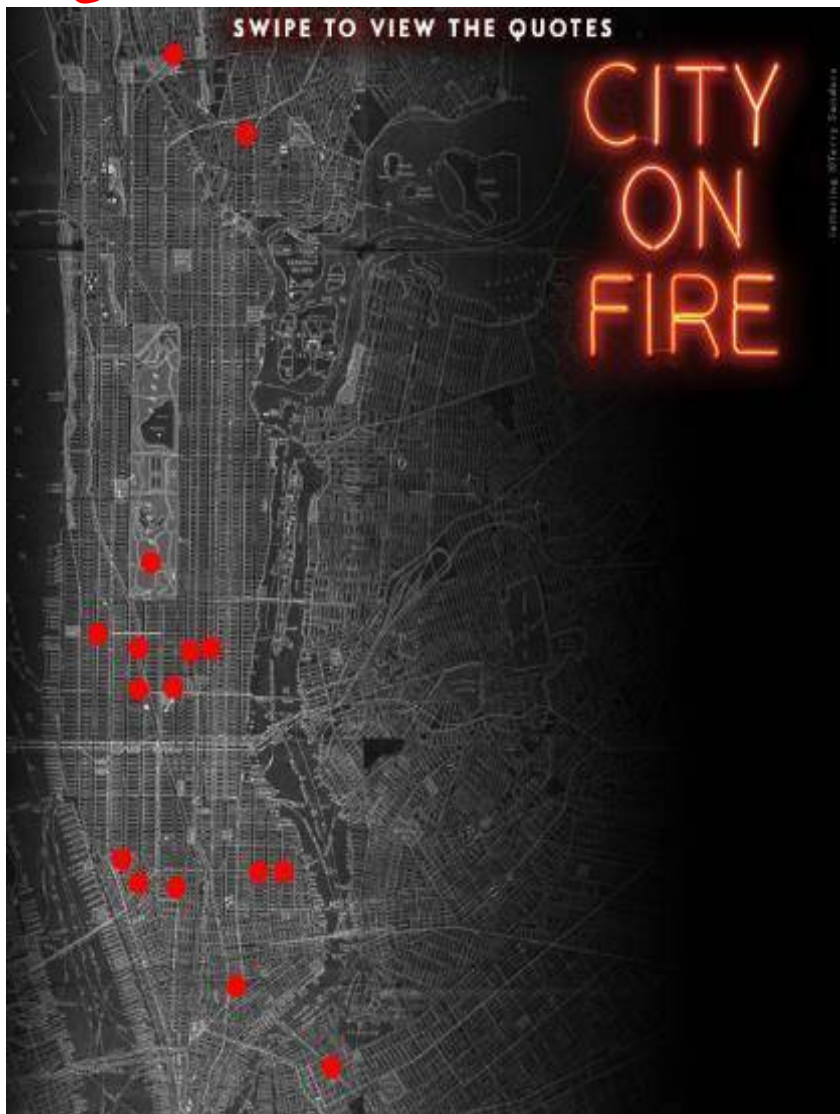
..Quindi.. Abbiamo Creato un Mondo più Risparmioso e meno Sicuro?????

RIQUALIFICAZIONE ENERGETICA

RIQUALIFICAZIONE ENERGETICA EDIFICI SOTTO SOGLIA



..Quindi.. Abbiamo Creato un Mondo più Risparmioso e meno Sicuro?????



al 30 novembre 2023

446.878 cantieri
*almeno il 70% ha utilizzato
come coibente materiali
potenzialmente combustibili*

*più di **300.000** edifici !!!!
coibente materiali
potenzialmente combustibili*



..Quindi.. Dobbiamo Limitarci agli edifici Soggetti (Dpr 151/2011)?



e.. I ponteggi?...



Toothpicks of bamboo scaffolding

.. I ponteggi?...





**SYMPOSIUM
DAY**

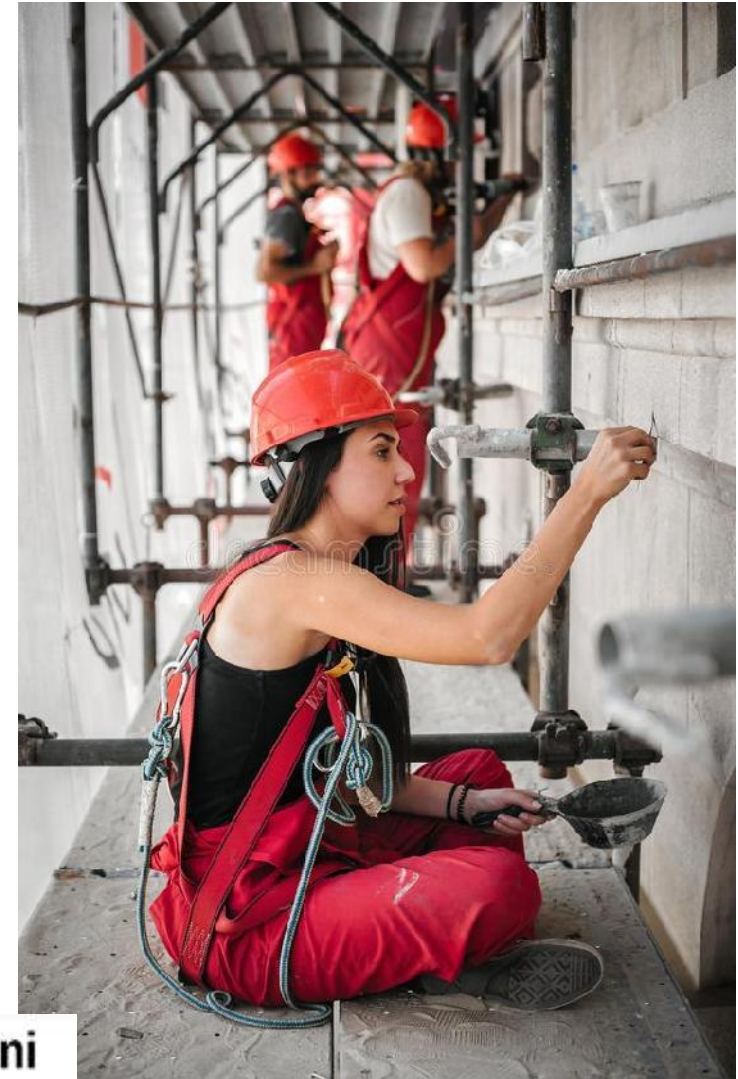


.. Cosa è un ponteggio ???



V.13.2

Definizioni



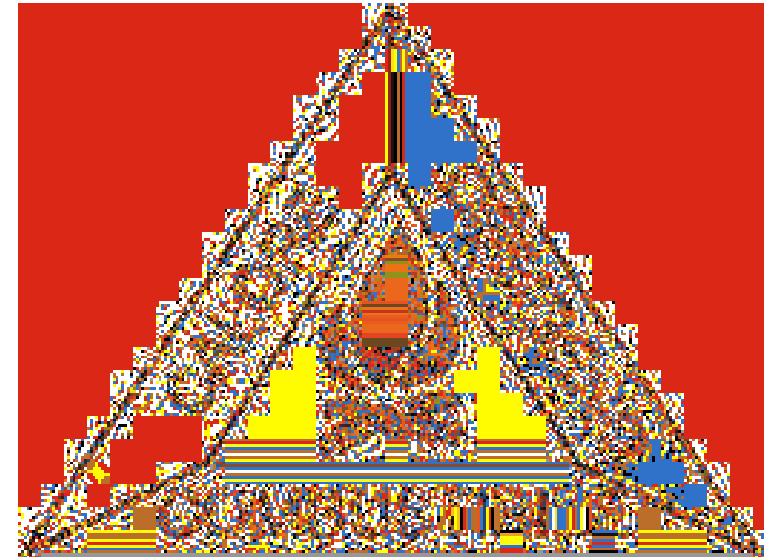
10. Facciata a doppia pelle ispezionabile: facciata a doppia pelle nella cui intercapedine è consentito il passaggio di occupanti (es. addetti alle operazioni di manutenzione, ...), generalmente di spessore > 60 cm.

.. Cosa è un ponteggio ???

- Facciata doppia pelle ispezionabile
... *Ma anche...*
- Luogo di lavoro
 - Luogo con Presenza di Persone
 - Luogo ove si svolgono Lavorazioni
 - Luogo ove vi è materiale combustibile
 - Luogo ove vi è un potenziale innesco
 - Luogo con vie d'esodo complicate

.....

Quindi.....





53 killed in Shanghai

**SYMPOSIUM
DAY**

430 People Evacuated From
Hong Kong Hospital After
Scaffolding Catches Fire



Facciate e Ponteggi

**SYMPOSIUM
DAY**

Polyurethane Facade at Baku, Azerbaijan



**SYMPOSIUM
DAY**



**SYMPOSIUM
DAY**



Sicurezza Antincendio : Conclusioni

La centralità della Valutazione del Rischio
=
Centralità del Professionista Antincendio



Sicurezza Antincendio : Conclusioni

La sicurezza antincendio

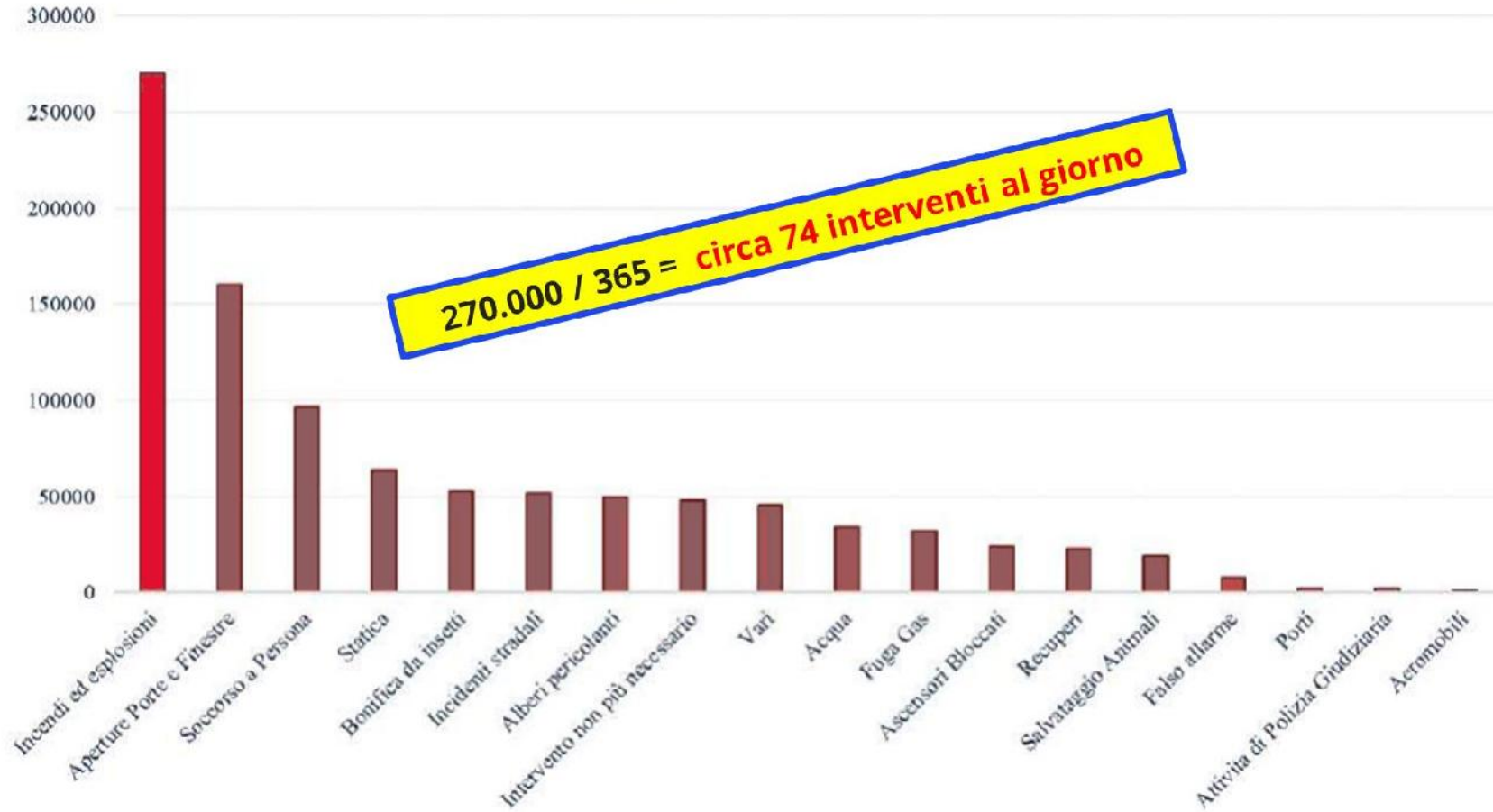
è una voce ritenuta ancora (erroneamente) **troppo COSTOSA**
e.. il **rischio incendio** è percepito (erroneamente) come « remoto »



Sicurezza Antincendio : Conclusioni

- Evento RARO
- Convinzione che le soluzioni tecniche da adottare non generino benefici tangibili
- Si può evitare..
- Il Professionista deve essere scelto in base al suo «COSTO» e all'ottenimento, ad OGNI non COSTO del «permesso» o SCIA...

Interventi di soccorso tecnico urgente suddivisi per tipo, effettuati dal C.N.VV.F. nel 2022



Sicurezza Antincendio : Conclusioni

Ma in realtà



Gli investimenti in mitigazione permettono di risparmiare

Ma in realtà



Opportunità per aumentare il RENDIMENTO dell'immobile

**«Ogni dollaro investito
farebbe risparmiare in
media ben 4 dollari»**



Vs



Fonte: Multihazard Mitigation Council & FEMA

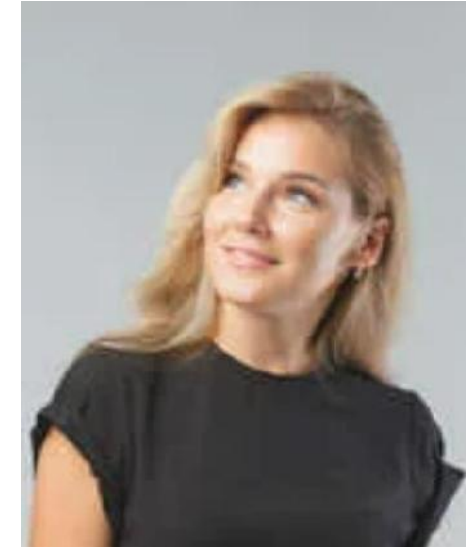
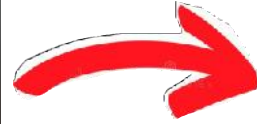
Sicurezza Antincendio : Conclusioni



**SYMPOSIUM
DAY**

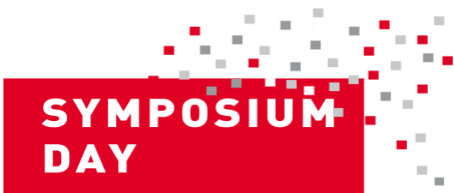
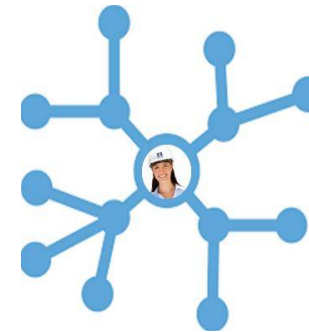


Sicurezza Antincendio : Conclusioni



Cosa si può e si deve fare

Etica: del Progettista, del Committente e delle Imprese



Grazie per l'attenzione



prof.ing. Davide Luraschi

Presidente Collegio Ingegneri ed Architetti di Milano

Docente di Ingegneria della Sicurezza Antincendio – Politecnico di Milano

Commissione Sicurezza Antincendio – Ordine Ingegneri di Milano